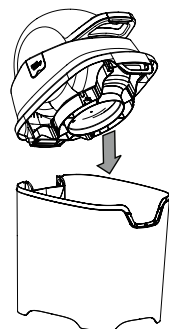


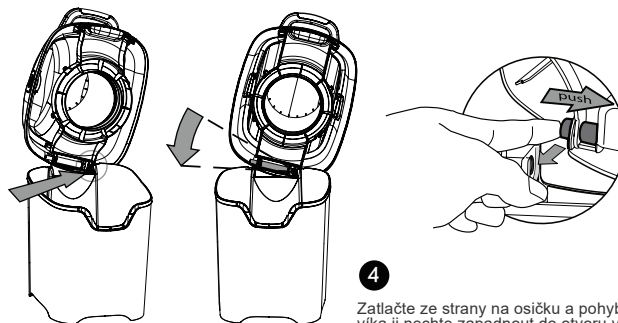
CZ



1 Zkontrolujte, zda je obsah balení kompletní.

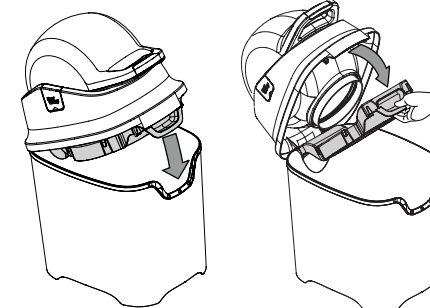


2 Přiložte víko koše k tělu koše dle obrázku.



3 Přiložte osičku víka k otvoru v tělu koše dle obrázku.

4 Zatačte ze strany na osičku a pohybem víka ji nechte zapadnout do otvoru v tělu koše.
UPOZORNĚNÍ: Osička by měla pomocí pružinky uvnitř sama zapadnout do otvoru v tělu koše.

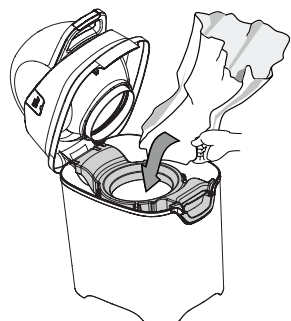


5 Zavřete víko, mělo by se jednoduše zacvaknout do těla koše. Pokud se tak nestane, zkontrolujte ještě jednou upevnění víka ke koši.

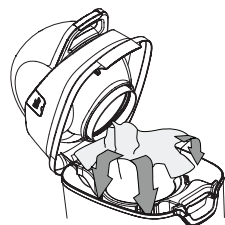
6 Opět otevřete víko a druhou rukou sklopte držák pytle.

Diaper
Champ
ONE

OdoCare
ONE



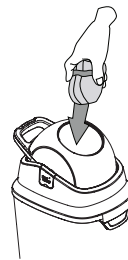
7 Prostrčte sáček vhodné velikosti skrz otvor v držáku pytle.



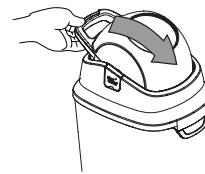
8 Sáček přehněte tak, aby se jeho horní okraj nacházel mezi držákem pytle a tělem koše. Ujistěte se, že není překryté madlo koše.



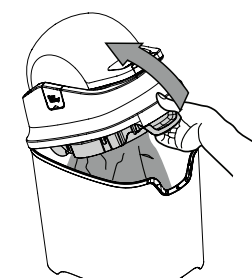
9 Zavřete víko; ozve se cvaknutí.



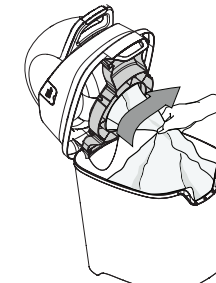
10 Vložte použitou plenu horním otvorem.



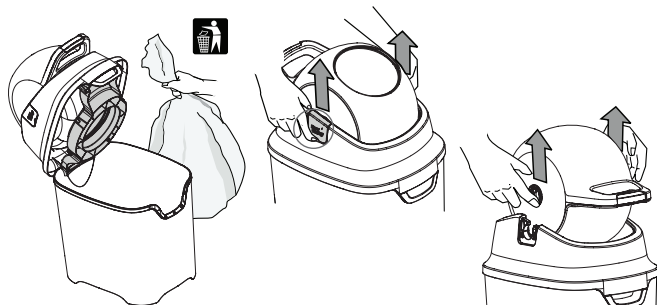
11 Otočte rukojeť.



12 Zmáčknutím tlačítka odjistíte víko koše a pomocí rukojeti ho odklopte. Zároveň s víkem se vytáhne i sáček.

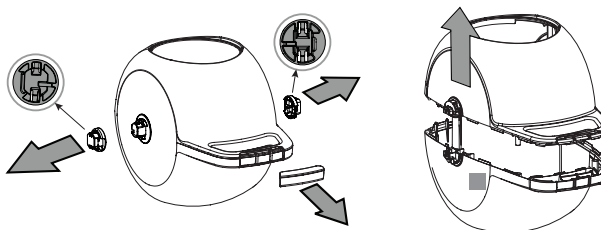


13 Jednou rukou zmáčkněte sáček a druhou odjistíte držák pytle – tak zabráníte úniku zápachu.



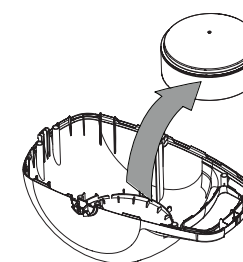
14 Nyní můžete sáček vyjmout a zavázat.

15 16 Pokud budete chtít vyčistit hlavu koše, nastavte ji do horizontální polohy a po odjistění, za pomoci postranních knoflíků, ji zdvihněte.

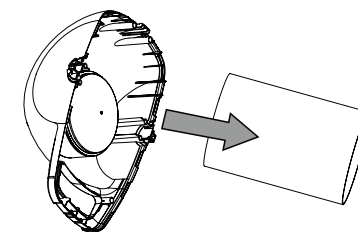


17 Pomocí obou palců sundejte barevný kryt rukojeti a knoflíky po stranách hlavy.

18 Nyní můžete hlavu rozdělit na dvě části.



19 Vyměňte píst.
UPOZORNĚNÍ: Neponořujte píst do vody.



20 Sejměte válec.